

YM-60

Mini-electromagnet aplicabil de 60Kg
si tablouri electrice. Carcasa este din aluminiu iar contraplaca din oțel inoxidabil.

DESCRIERE

Mini-electromagnet aplicabil de 60 kg forta, potrivit pentru usi de dulapuri, vitrine si tablouri electrice. Carcasa este din aluminiu iar contraplaca din oțel inoxidabil.

CARACTERISTICI

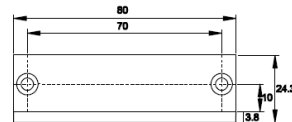
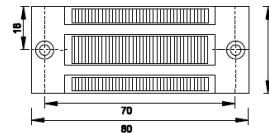
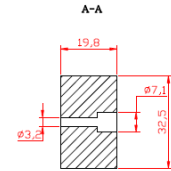
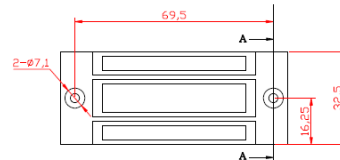
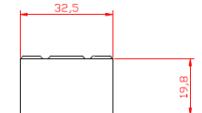
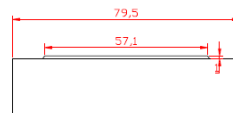
- Forta de retinere 60Kg
- Fail-safe
- Protectie de supratensiune si curent invers (MOV)
- Certificat CE
- Suport L inclus

SPECIFICATII

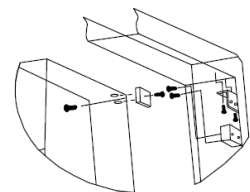
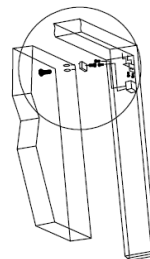
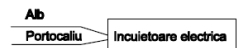
- Tensiune de alimentare: 12Vcc
- Amperaj: 100mA
- Dimenisuni electromagnet: L80mm x W33mm x H20mm
- Dimensiuni contraplaca: L70mm x W32mm x H9mm

INSTALARE

- Manipulati produsul cu grija. Deteriorarea suprafetei maganetului sau a contraplacii poate afecta eficienta inchiderii
 - Mangetul se fixeaza ferm pe tocul usii iar contraplaca pe tabla usii cu ajutorul kitului de prindere inclus astfel incat sa pivoteze in jurul centrului pentru a compensa alinierea imperfecta si uzura usii (balamalelor)
 - Cu usa inchisa, marcati pozitia gaurilor cu ajutorul sablonului inclus si apoi dati gaurile
 - Folositi saibe pentru toate suruburile si strangeti-le cat mai ferm pentru a evita destrangerea in timp
 - **Contraplaca nu trebuie fixata prea rigid. Ea trebuie sa pivoteze putin astfel incat sa compenseze pentru eventuala aliniere imperfecta cu electromagnetul**
1. Indoiti sablonul de-a lungul liniei punctate
 2. Aplicati sablonul pe usa si pragul usii
 3. Dati gaurile dupa cum este indicat pe sablon
 4. Montati contraplaca conform schitei, utilizand o saiba de cauciuc intre 2 saibe de oțel, care sa creeze o mica distantare intre contraplaca si usa
 5. Ajustati contraplaca astfel incat sa fie paralela cu marginea superioara a usii
 6. Folosind suportul pentru prindere al magnetului ca si sablon, dati gaura pentru fire
 7. Prindeti suportul de tocul usii cu ajutorul holsuruburilor incluse
 8. Prindeti electromagnetul de suport cu ajutorul celor 2 suruburi M6 incluse



Tensiunea 12VDC 100mA



Fisă tehnică



YLI ETERNIT ACCES Srl

A.: Str. Haiducului 3A
400040 Cluj-Napoca
Romania

T.: 004 0264 484 989
F.: 004 0364 262 990
W.: www.yli.ro